



BODYSTYLE Hinterradabdeckung / rear hugger
 Yamaha YZF-R125 (19-), Yamaha MT-125 (20-)
 (Art.-Nr./item no. 6529859)

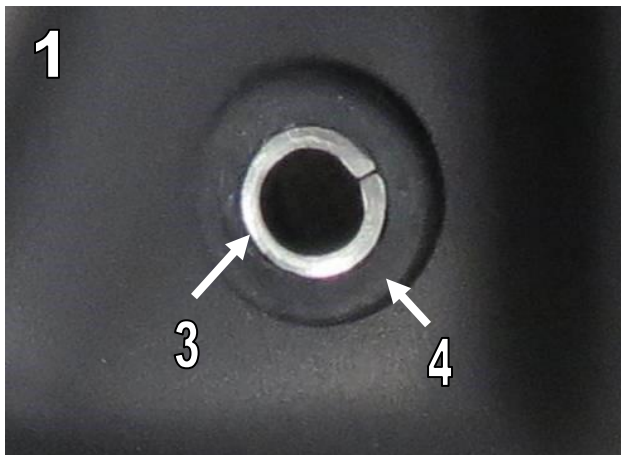
(1) Montagematerial / fitting material:

Nr.	Beschreibung / Description	Menge
1	Hinterradabdeckung / rear hugger	1
2	Inbusschraube M6x20 / M6x20 socket screw	3
3	Stahldistanz / steel spacer	3
4	Gummieinsatz / grommet	3
5	Bremsleitungsclip / brake line clip	1

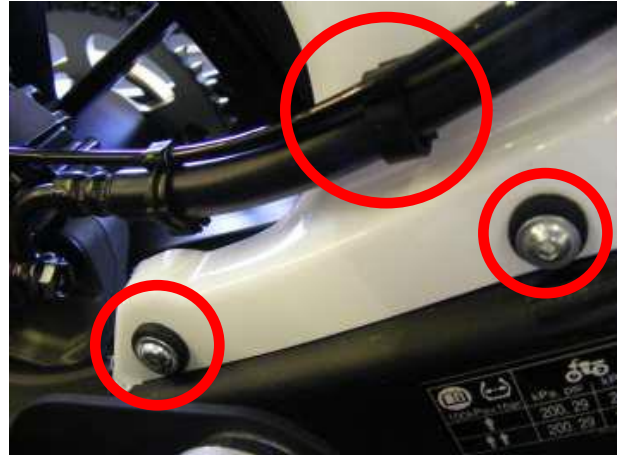


(2) Montageanleitung / fitting instructions:

1. Entfernen Sie die originale Hinterradabdeckung / *Remove the original rear hugger*
2. Entfernen Sie die Schutzfolie von der Hinterradabdeckung / *Remove the protective film from the hugger*
3. Setzen Sie die Gummieinsätze (6) in die Hinterradabdeckung und die Stahlhülsen (3) in die Einsätze ein. Abb.2 / *Fit grommets (6) into the hand guards and spacers (3) into grommets. Fig.2*



4. Positionieren Sie die Hinterradabdeckung auf der Schwinge und befestigen Sie diese mittels der M6x20 Schrauben. Fixieren Sie die Bremsleitung mittels des Bremsleitungsclips an der Hinterradabdeckung Abb.2&3 / *Fit rear hugger to swing arm using M6x20 screws. Fit the brake line clip to the hugger securing the brake line Fig.2&3*



WICHTIG: Überprüfen Sie regelmäßig die Ausrichtung der Hinterradabdeckung und die Spannung der Befestigungsschrauben. / IMPORTANT: Always check alignment of rear hugger and mounting bolts tension periodically.